

SPECIFIKACIJA ČIŠĆENJA ZAJEDNIČKIH POVRŠINA (**BEZ OP**)

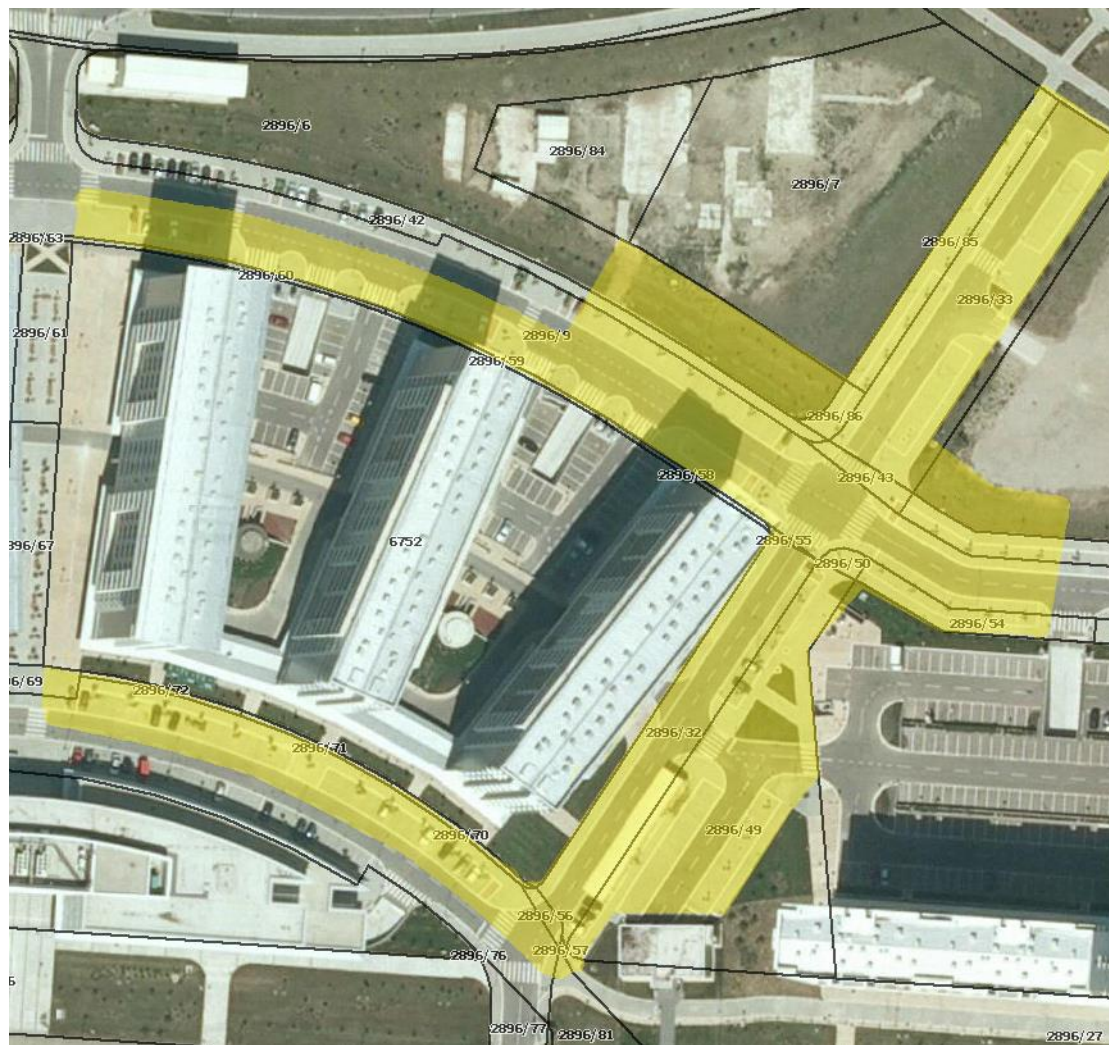
(ova specifikacija se može primeniti pojedinačno i na parcelu GP3 i na parcelu GP4)

	OPIS AKTIVNOSTI	DINAMIKA	NAPOMENA
1	Prikupljanje i iznošenje smeća sa svih površina (izuzev parkinga pod rampama OP), uključujući zelene površine, pražnjenje kanti	svakodnevno	Obilazak parcele, skupljanje smeća i pražnjenje kanti u dve smene. Predviđeno je da u svakom satu jedan radnik obiđe celu parcelu.
2	Ručno čišćenje metlama	svakodnevno	Obilazak parcele i čišćenje sitnog smeća u dve smene.
3	Skidanje žvaka sa štampanog betona i trotoara	po potrebi u roku od 1 dana	
4	Čupanje trave sa ivičnjaka, trotoara i asfalta	po potrebi	
5	Svakodnevno zatvaranje kontejnera	po potrebi	
6	Čišćenje fleka, izmeta, mokraće	po potrebi u roku od 1 dana	
7	Čišćenje mahovine i zemlje sa platoa, staza i rigola	svakodnevno	
8	Uklanjanje grafita sa fasada i betonskih žardinjera	po potrebi	
9	Uklanjanje nepotrebnih, bačenih stvari u naselju	po potrebi	
10	Skupljanje stakla i svog ostalog netipičnog đubreta, uklanjanje masnih i lepljivih zaprljanosti	po potrebi	
11	Čišćenje rigola, cevi kišne kanalizacije i slivnika	1 mesečno i po potrebi	
12	Raspršivanje vode sa štampanog betona i staza	po potrebi	
13	Pranje mobilijara	2 puta mesečno	ili po vanrednoj potrebi. Radovi se izvode mašinom za pranje pod visokim pritiskom.
14	Pranje površina vodom, uključujući sve površine (izuzev OP-GP4)	1 mesečno	po potrebi i u zavisnosti od sezone
15	Mašinsko čišćenje uličnom čistilicom sa četkama i usisivačem, uključujući platoe i trotoare u okviru parcela	2 puta mesečno	Svaka površina se čisti 2 puta mesečno, a radovi se vrše svakodnevno ili po drugoj dinamici u zavisnosti od organizacije
	Mašinsko i po potrebi ručno čišćenje snega i leda	po padavini	

16			Čišćenje u sezoni snega, obuhvata prevashodno uklanjanje snega sa glavnih pešačkih prolaza i parkinga
17	Transport soli za puteve dobijene od Mesne zajednice, nabavka i transport dodatnih količina soli za puteve i sredstva za čišćenje snega i leda od isporučioaca do opredeljenog skladišnog mesta u naselju	po potrebi	
18	Čišćenje lišća	po potrebi	Čišćenje u sezoni lišća, metodom usisavanja sa platoa, trotoara, parkinga
UKUPNA MESEČNA CENA USLUGA BEZ PDV ZA GP3: 0,00 EUR			
UKUPNA MESEČNA CENA USLUGA BEZ PDV ZA GP4: 0,00 EUR			

OPŠTE NAPOMENE:

Sva neophodna sredstva, uniforme, mašine i alat za rad obezbeđuje izvođač radova u okviru ugovorene cene.

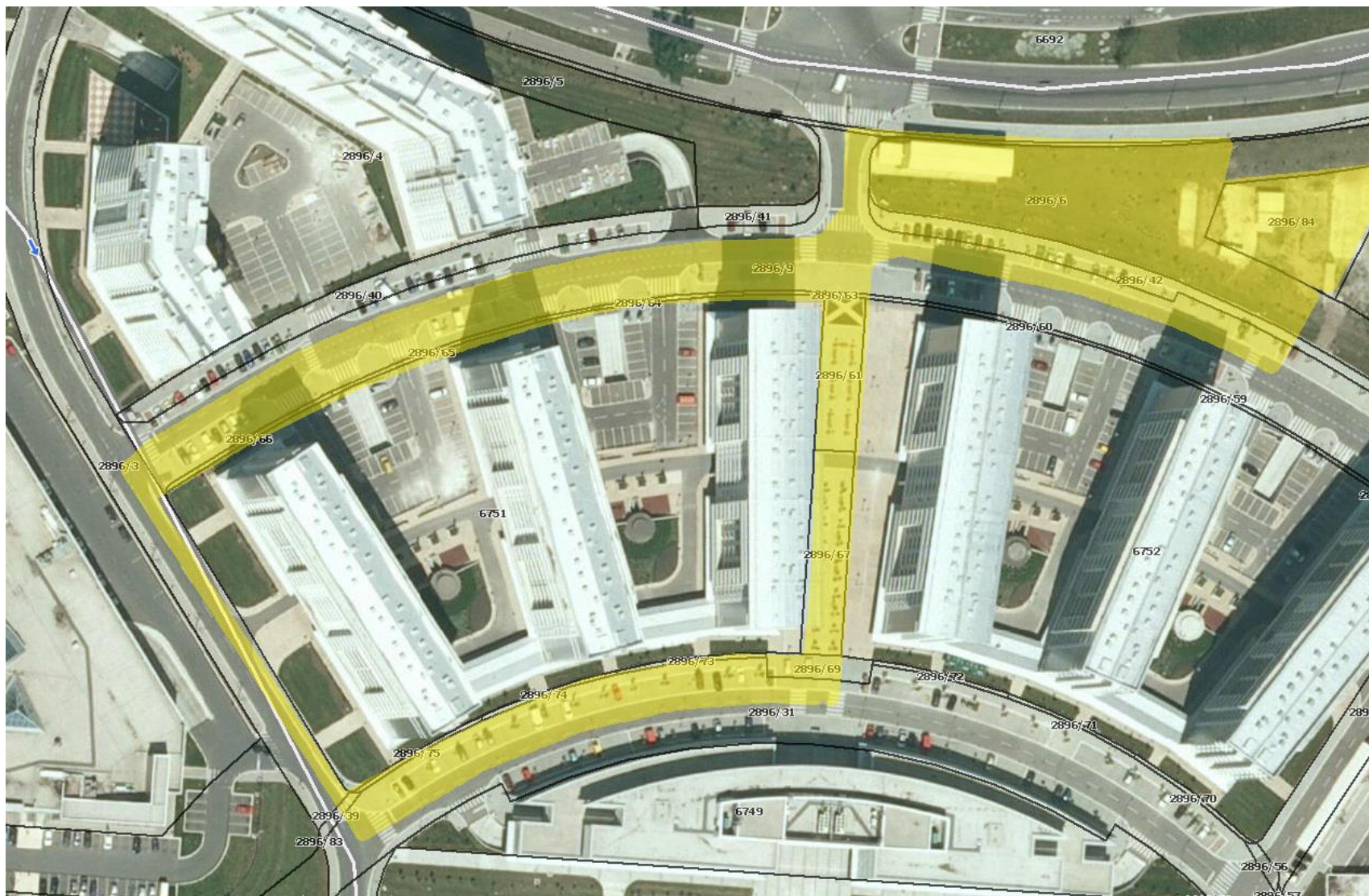


Na slici je data parcela GP4 (6752) na kojoj se nalazi:

- * otvoreni parking pod rampama (OP-GP4) ukupne površine oko 2400m² - **ne treba da se čisti !**
- * pešački koridori površine oko 4300m²
- * zelene površine oko 1500m²

USLOV:

Pružalac usluge ima obavezu da **gratis** čisti površine označene žutom bojom.



Na slici je data parcela GP3 (6751) na kojoj se nalazi:

- * otvoreni parking pod rampama (OP-GP3) ukupne površine oko 2400m² - **ne treba da se čisti !**
- * pešački koridori površine oko 4300m²
- * zelene površine oko 1500m²

USLOV:

Pružalac usluge ima obavezu da **gratis** čisti površine označene žutom bojom.